

# ÇÖZÜME KAVUŞTURULAN SORUNLAR

## 1. Okulun Yerleşim Planı

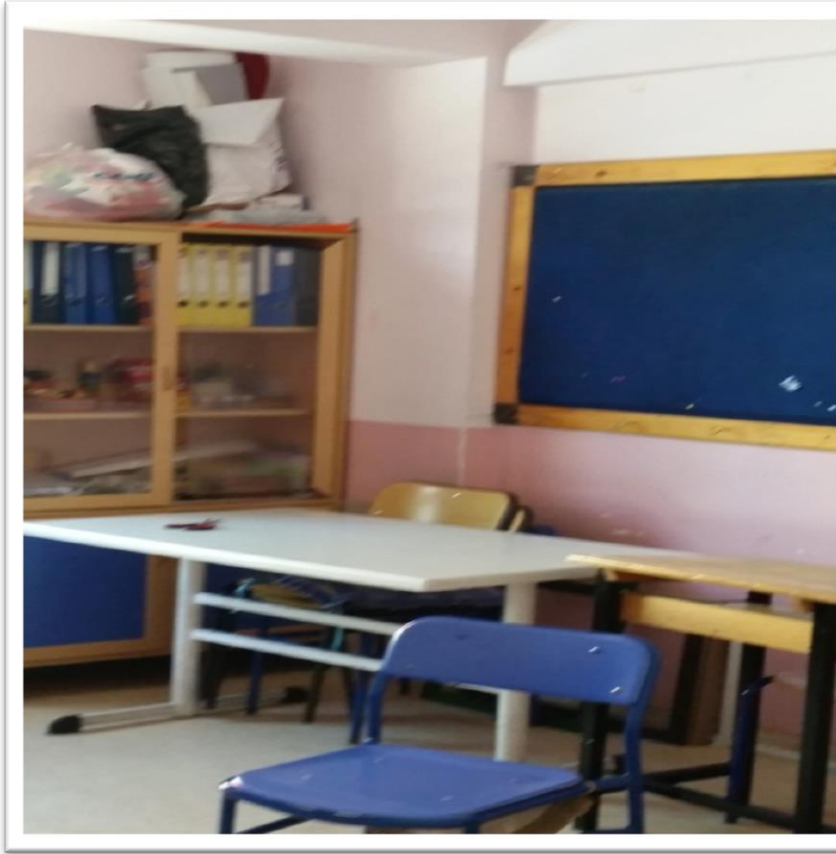
Okul Öncesi, I. Kademe, II. Kademe ve III. kademe öğrencilerin bir arada- aynı binada olmasından kaynaklanan sorunları azaltmak ve düzenli bir işleyişle verimlilik kazandırmak amacıyla okulun tüm birimleri gözden geçirilmiştir. Öğrencilerin fiziksel durumları göz önünde bulundurularak katlarda bulunacak sınıflar yeniden planlanmıştır.



## 2. Okulun ve Sınıfların Tertip ve Düzeni, Temizliđi ve Etkin Kullanımı

Okulun eřitli blmlerinde ve sınıf ierisinde dađınık bir Őekilde yer alan masa, sandalye, dolap, TV, eřitli materyal ve eŐyalar tasniflenmiŐ ve ilgili blmlere kaldırılmıŐtır. Tm sınıflar elden geirilerek en etkili ortamda ders yapmaya fırsat verecek Őekilde sınıf ortamı standardize edilmiŐ ve gereksiz eŐyalar kaldırılmıŐtır. Kullanılmayacak durumda olan malzemeler hurdaya ayrılarak, okulun temizliđi yapılmıŐtır.

### ESKİ HALİ



### YENİ HALİ



ESKİ HALİ



YENİ HALİ

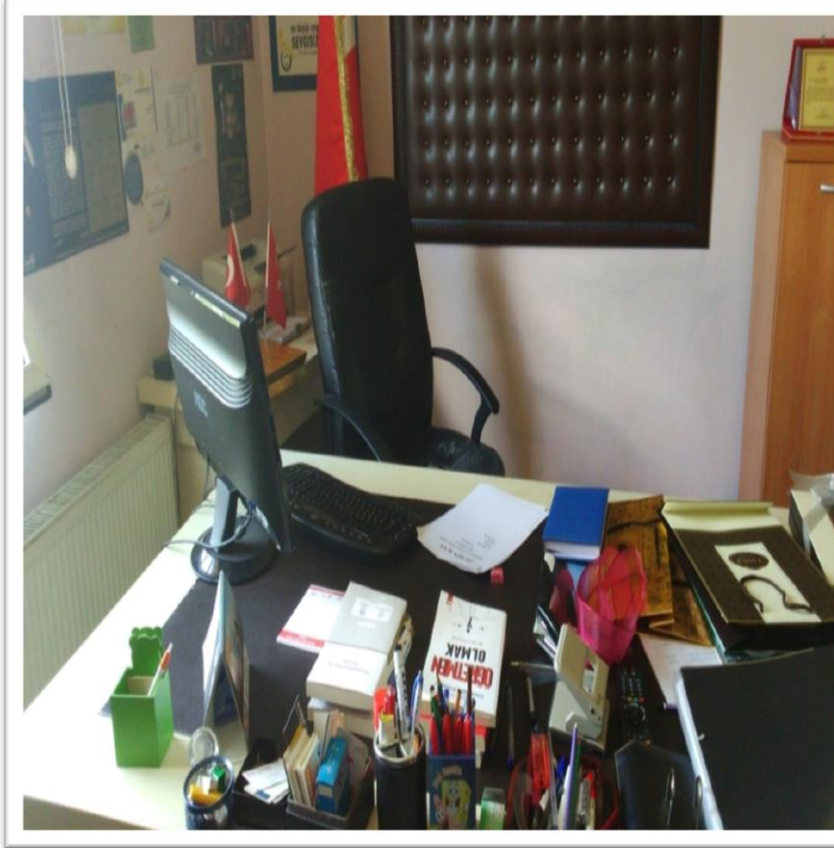




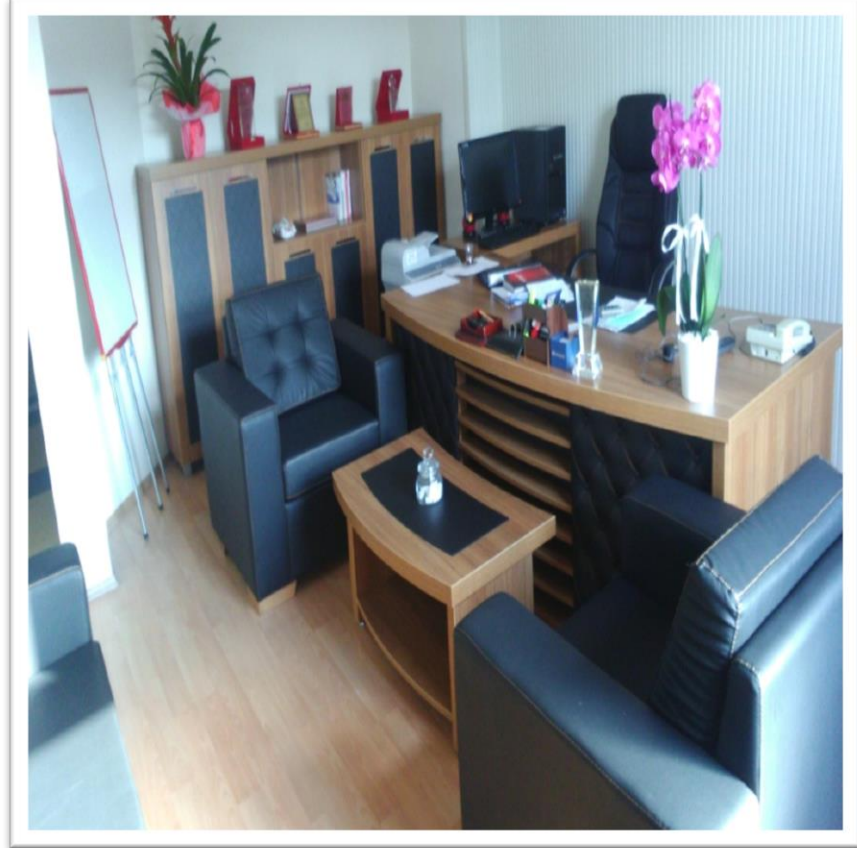
### 3. İdari Bölümlerin Tertip ve Düzeni

Tüm birimler okula uygun olarak disipline dildi.

ESKİ HALİ



YENİ HALİ



#### 4. Birim tabelaları ve sınıf isimliklerinin yenilenmesi

ESKİ HALİ



YENİ HALİ



### **5. Fiziki yapının verimli kullanılması için yapılan deęişiklikler**

Öğrencilerin etkin kullanması planlanarak atölyeler üçüncü kata taşınmış, -1. Katta bulunan atölye Veli Bekleme Odası olarak düzenlenmiştir.

**ESKİ HALİ**



**YENİ HALİ**



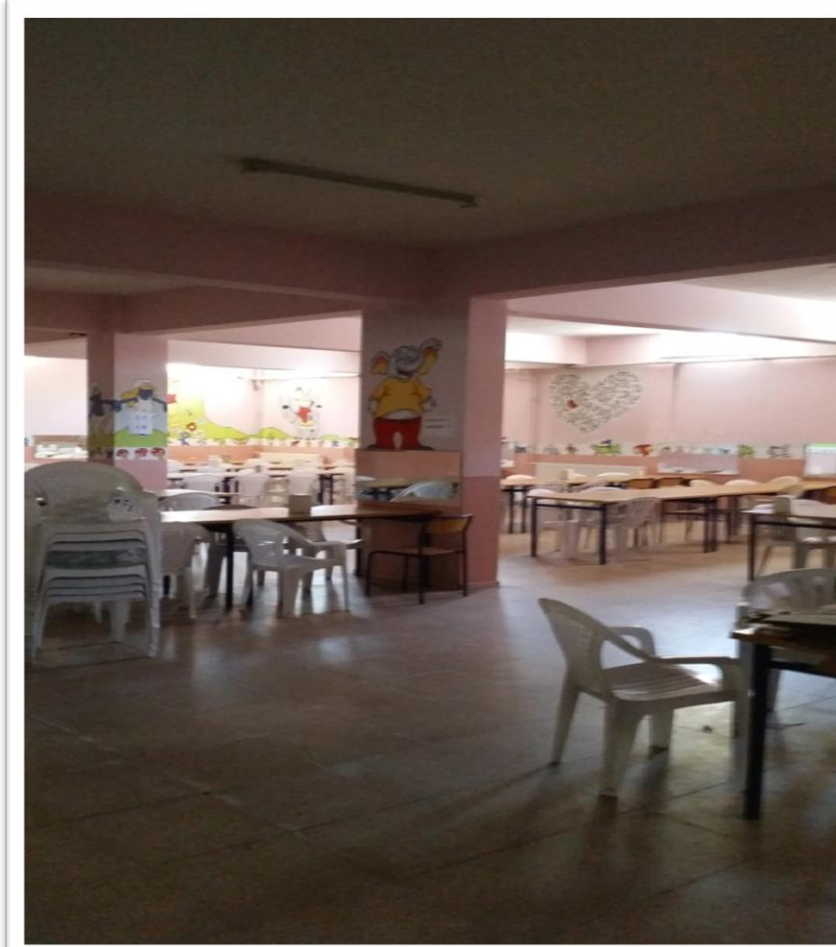
6.



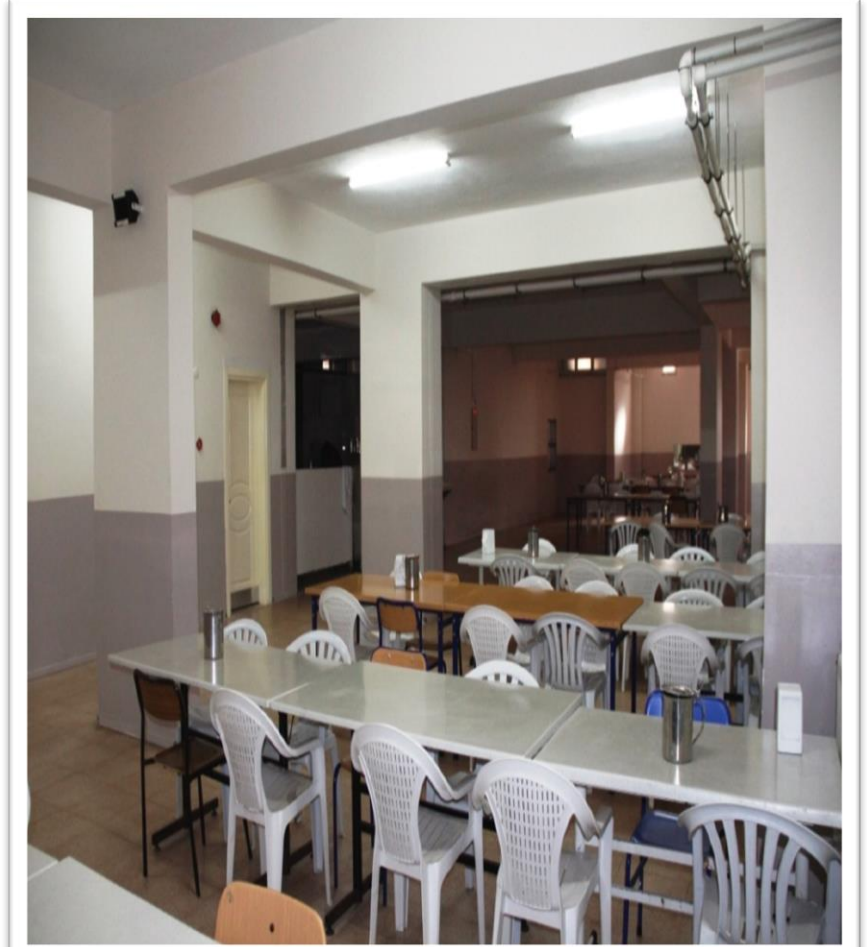
## 6. Yemekhanenin Onarımı

Öğrencilerin daha hijyenik bir ortamda, sağlık kurallarına uygun yemek yiyebilmeleri için yemekhanenin boya-badanası yapılmış, çürüyen kapıları değiştirilmiş ve fayansları onarılmıştır.

ESKİ HALİ



YENİ HALİ



ESKİ HALİ



YENİ HALİ





ESKİ HALİ



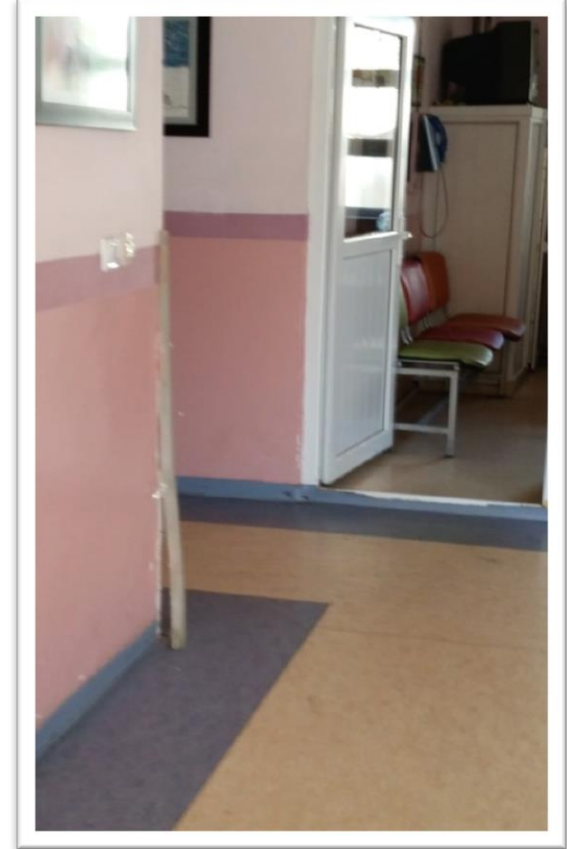
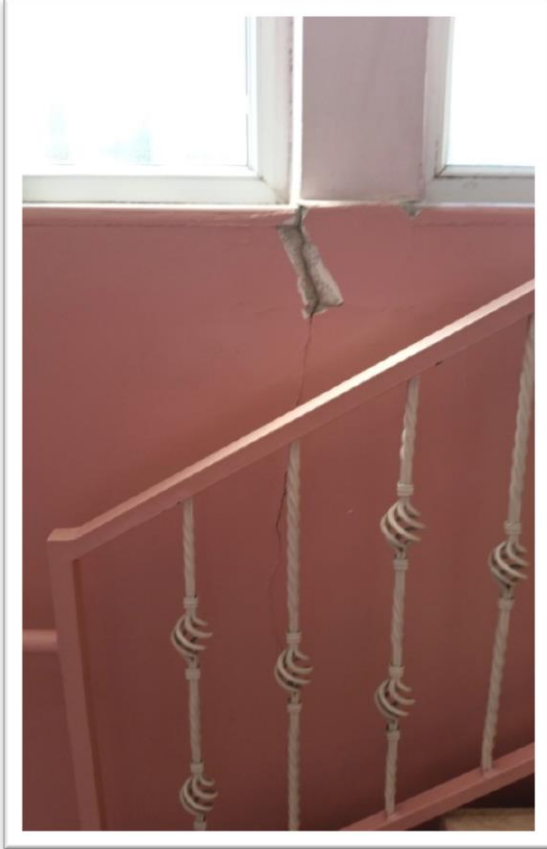
YENİ HALİ



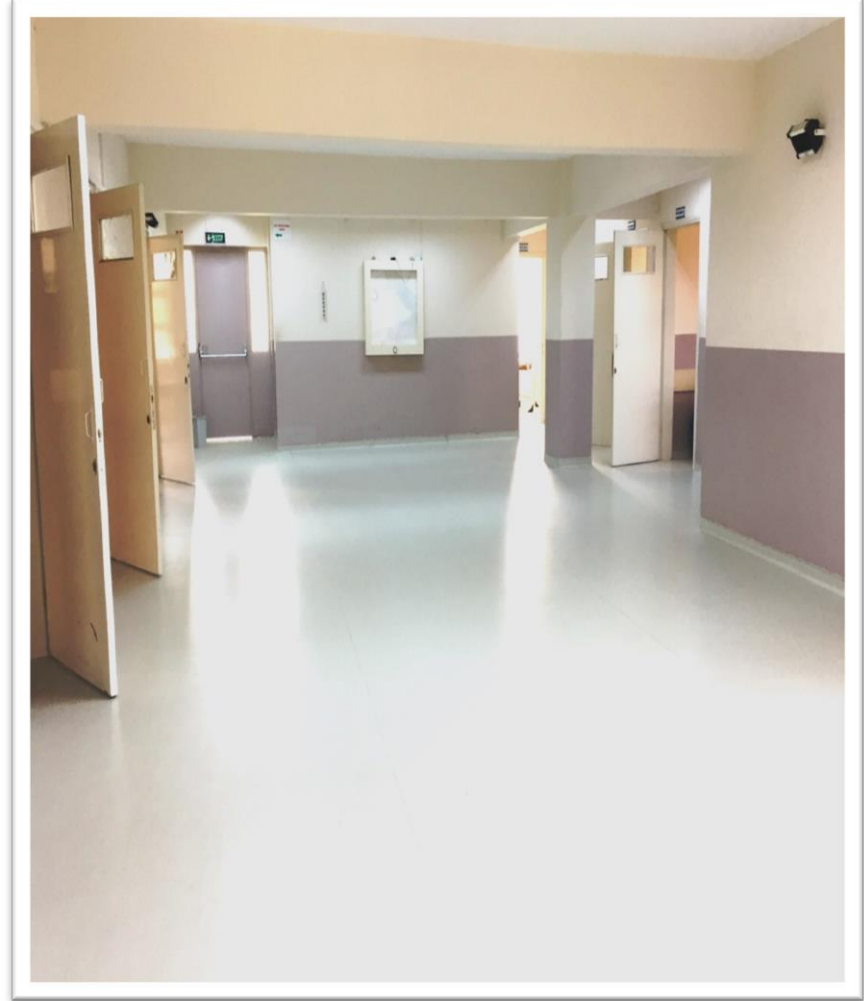
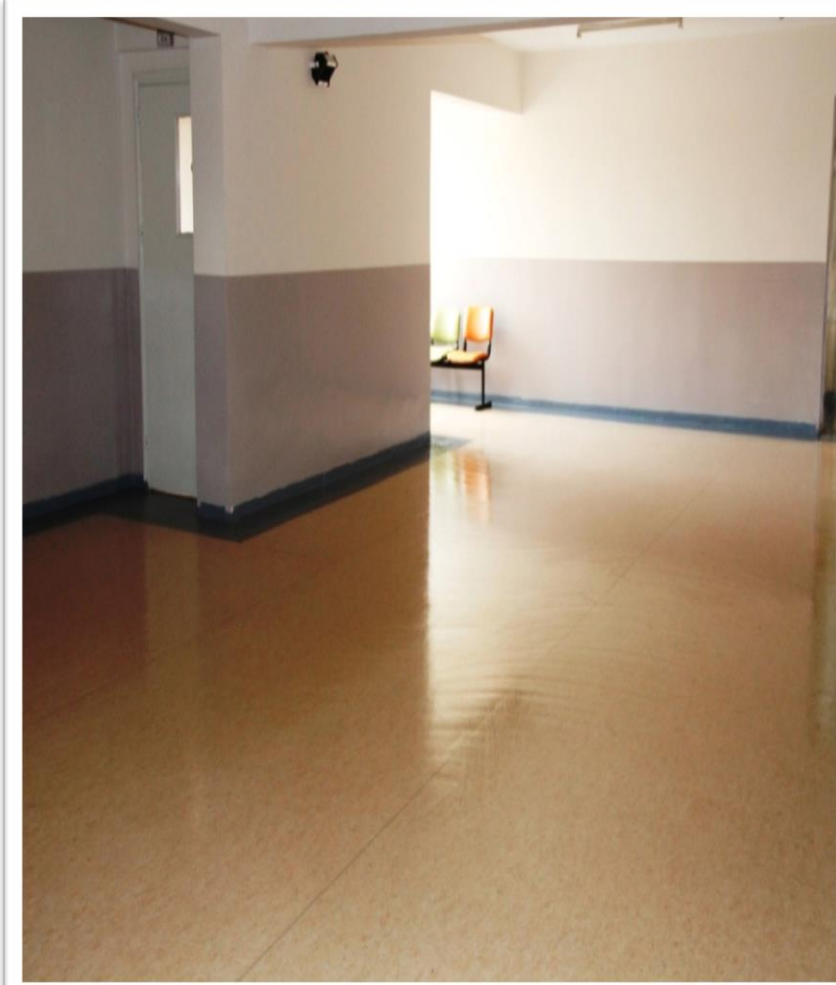
## 7. İ Boya ve Badana İşleri

Sınıflarda masa, sandalyelerin duvarlarda yarattığı oyuklar, koridorlarda bozulan boya nedeniyle uzun süredir yapılmayan okulun tüm iç tadilatı yapılarak iş sağlığı ve güvenliği açısından risk oluşturan gereksiz askı, tabela, çivi vs. sökülerek okulun iç boya badanası yapılmıştır. Okul temiz ve güvenli hale getirilmiştir.

### ESKİ HALİ



YENİ HALİ





### 8.Spor salonlarının düzenlenmesi

Okulumuzda iki tane spor salonu bulunmaktadır. Her iki spor salonunun da duvarları süngerlerle kaplatıldı, bu şekilde beden eğitimi derslerinin daha güvenli işlenmesi sağlandı.

#### ESKİ HALİ



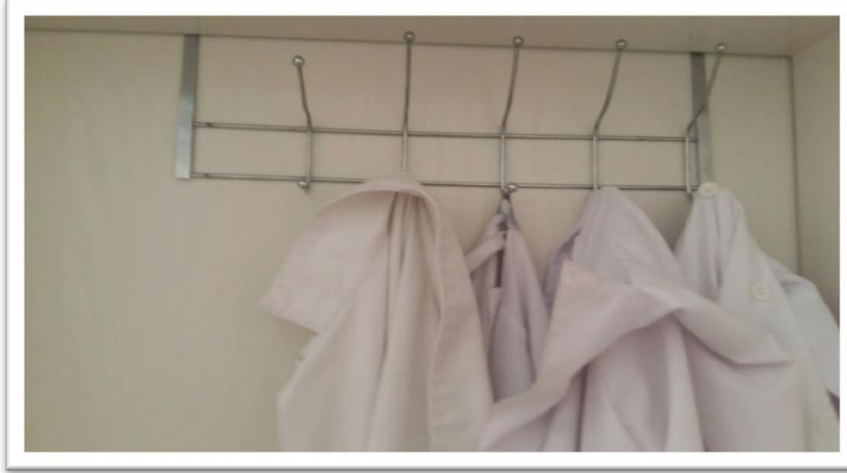
#### YENİ HALİ



### 9.Sınıf askılıkları ve duvar koruma düzenlemesi

Askılar öğrenci güvenliği düşünülerek yenilendi. Duvarlara yerleştirilen arkalıklarla iç boyanın deformasyonu önlendi.

ESKİ HALİ



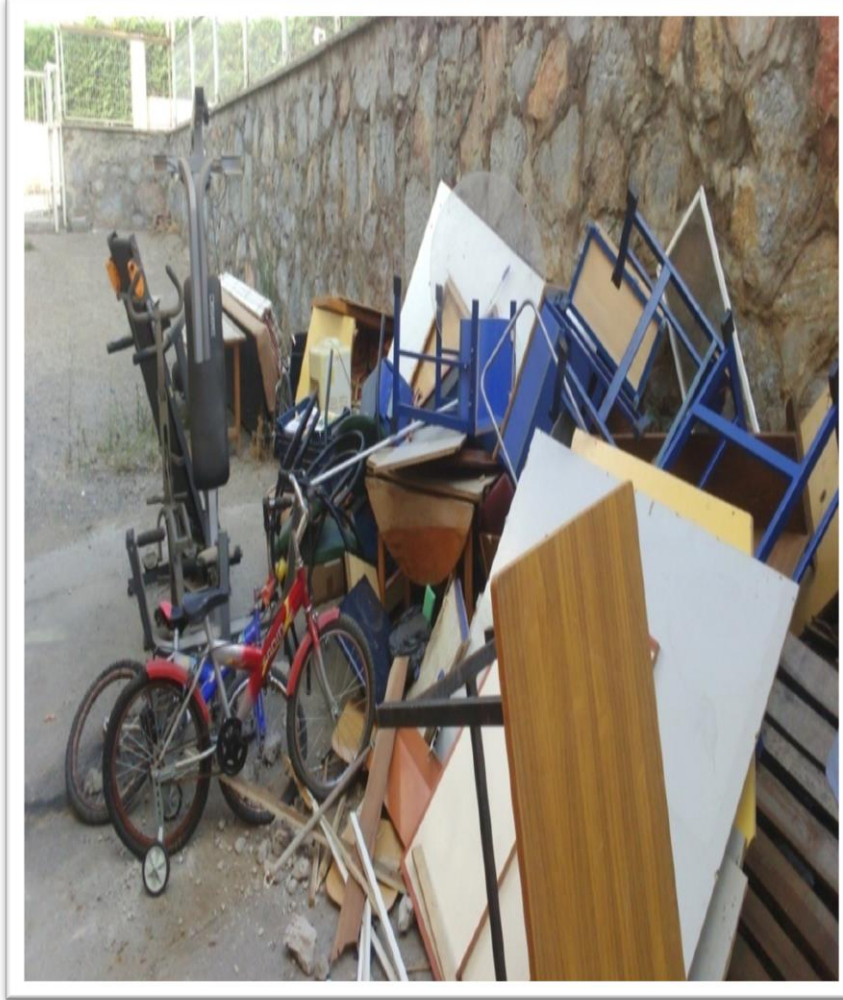
YENİ HALİ



## 10.Hurdaların temizlenmesi

Okuldaki tüm alanlar hurda ve atık malzemeden temizlenerek kullanıma uygun hale getirildi.

ESKİ HALİ



YENİ HALİ

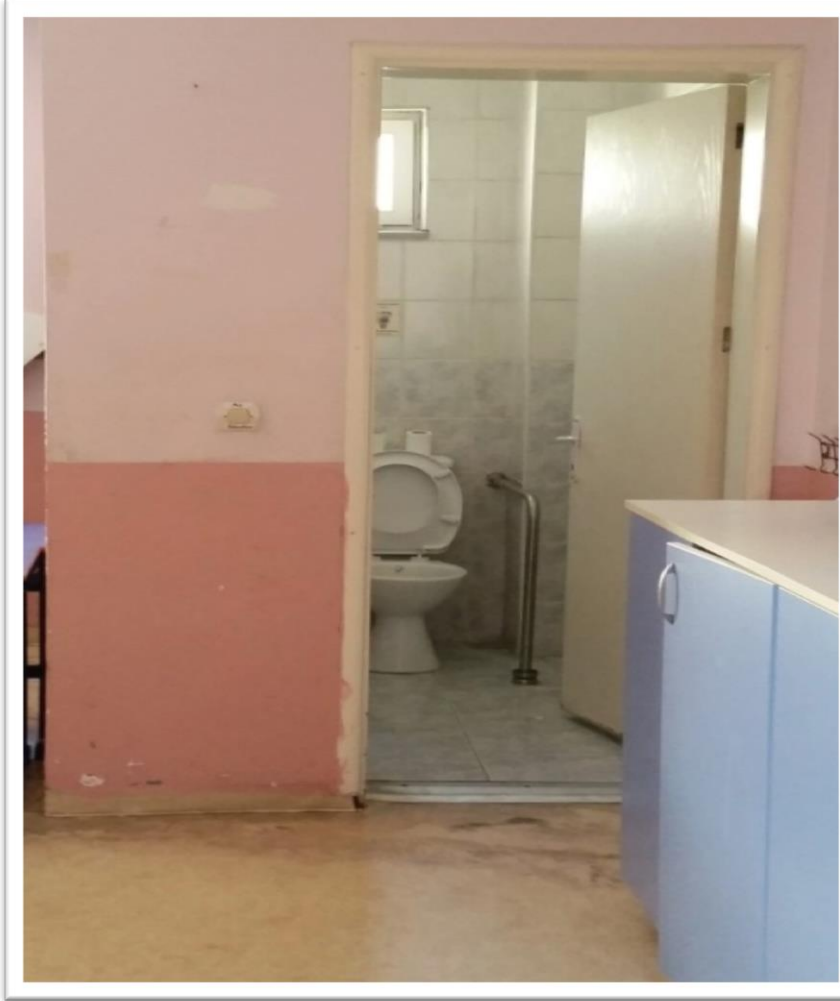




## 11.Lavaboların Onarımı

Öncelikle öğrencilerin kullandığı lavabolar elden geçirilmiş ve onarılmıştır. Tadilat gerektiren bağlantı boruları, musluklar ve klozet iç takımları onarılmıştır. Böylece en üst kattan alt katlara, oradan da yemekhaneye kadar inen su sızıntısı giderilmiştir.

ESKİ HALİ



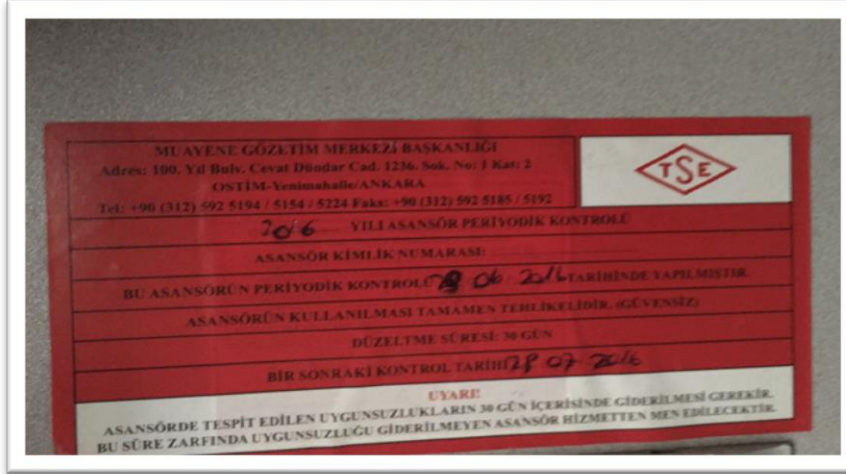
YENİ HALİ



## 12.Asansörün bakım ve onarımı

Sıklıkla arıza veren asansöre, küçük onarımlar yapılmış ancak sorunlar kalıcı olarak çözülememişti. Bu nedenle asansör TSE'nin yaptığı denetimde kırmızı etiket almıştı. Sorunun giderilmesi için asansör revize çalışması yapılarak mavi etiket alınmıştır. Ayrıca iç aydınlatma, diyafon, gibi kabin güvenliğini sağlayan çalışmalar yapıldı.

### ESKİ HALİ



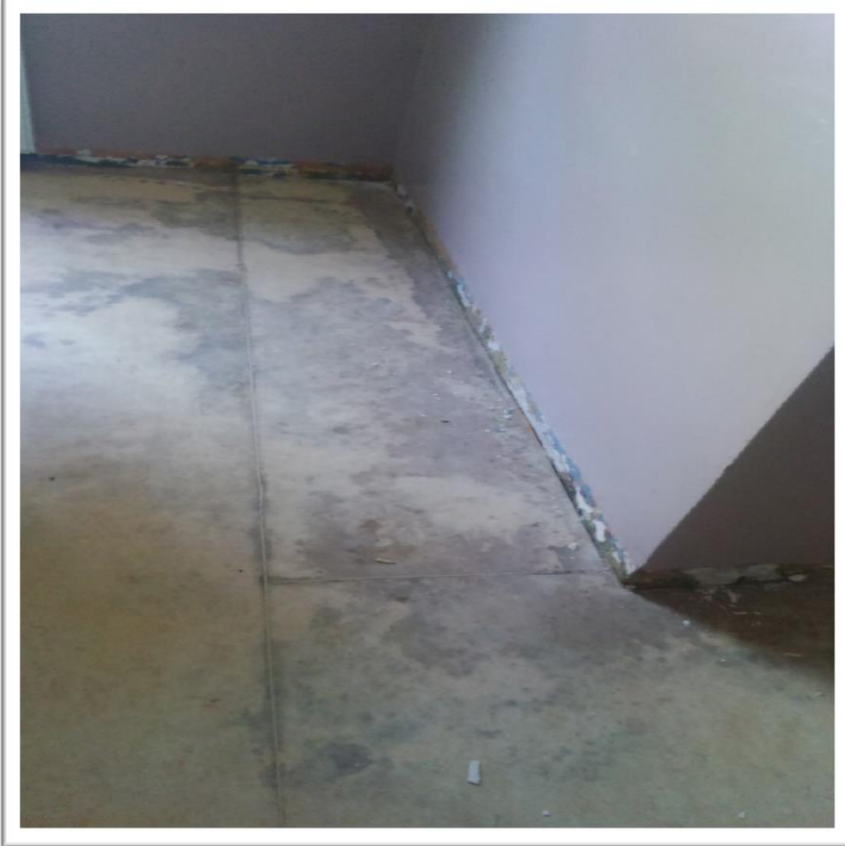
### YENİ HALİ



### 13. Zemin döşemelerinin yenilenmesi

Rutubet nedeniyle çürümüş olan yer döşemeleri öğrencilerin daha sağlıklı bir ortamda bulunmaları maksadı ile yenilendi.

ESKİ HALİ



YENİ HALİ

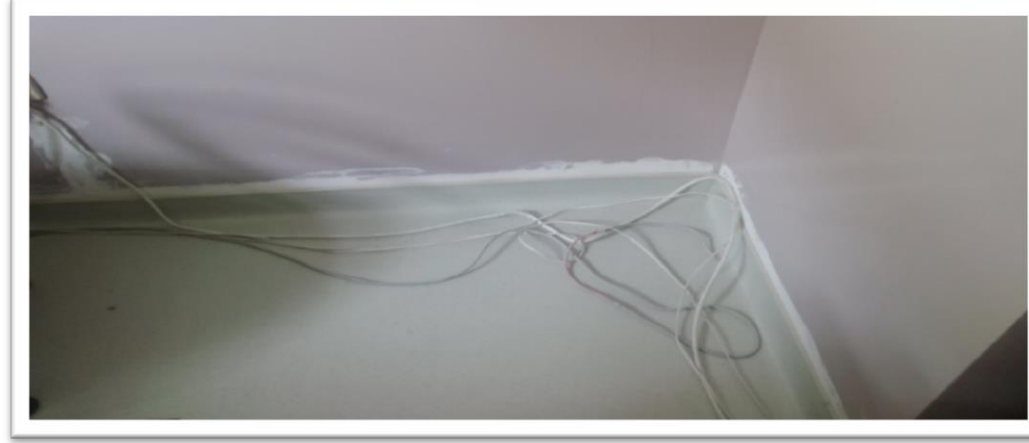




#### 14. Kabloların oluklara yerleřtirilmesi

Öğrenci güvenliğini tehdit eden elektrik kabloları oluklara yerleřtirildi.

ESKİ HALİ



YENİ HALİ



## 15. Su deposunun deęiřtirilmesi

Eskimiř ve kirlenmiř olan su deposu, modern ve daha byk bir su deposu ile deęiřtirildi.

ESKİ HALİ



YENİ HALİ



## 16. Okul bahçesinin düzenlenmesi

Zamanla oluşan deformasyonlar nedeniyle, bahçede yağmur suları göletleri oluşuyordu. Bahçenin asfalt ve tartan zemin olan kısımları tamamen yenilendi.

